



MANUAL LEVER PUMP


INSTRUCTIONS AND PRECAUTIONS

Manuel Pumpe Manuelle Hebelpumpe Handpump Manuell Pumpe Manuaalinen Vipupumppu



 Operating Manual

 Brugsvejledning

 Bedienungsanleitung

 Bruksanvisning

 Bruksanvisning

 Käyttöohje

KABI A/S
Kokkedalsvej 29
DK-2970 Hørsholm
Denmark

Phone: +45 4576 0242
Fax: +45 4576 4468
Mail: kabi@kabi.dk
Web: www.kabi.dk



MANUAL LEVER PUMP

INSTRUCTIONS AND PRECAUTIONS



**PLEASE SAVE THESE INSTRUCTIONS.
READ ALL PRECAUTIONS AND INSTRUCTIONS CAREFULLY.**

SPECIFICATIONS

Item / Model	Manual Lever Pump / 40174
Delivery Volume	About 0.5 L per Stroke
Applicable Liquids	AdBlue®, Water, Lubricants, Windshield Washer Fluid, Antifreeze, Mild detergents, Agricultural chemicals etc.
Applicable range of Temperature	About -5°C ~ +45°C
Main Materials	Polypropylene, Polyethylene, Viton/ FKM

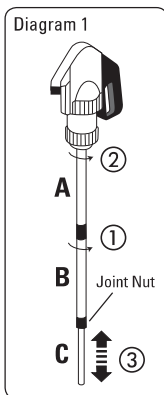
OPERATING INSTRUCTIONS

1 How to assemble the Suction Pipes

1. Thread Suction Pipe B into Suction Pipe A (Diagram 1-①).
2. Thread Suction Pipe A+B into Suction Thread Hole (Diagram 1-②).
3. Adjust the length of Suction Pipe C to fit it with the height of the Drum and fix pipes B+C with Joint Nut (Diagram 1-③).

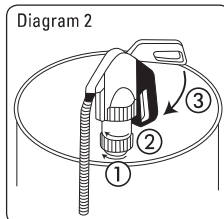
- Length of Assembled Suction Pipes:
- Suction Pipes (A+B+C) 690–980mm.
 - Suction Pipes (B+C) 350–640mm.

Note: The Suction Pipes fits a 200L Drum as well as a 1000L IBC Tank.



2 How to operate the Pump

1. Insert the Suction Pipes into the Drum Can and fix the Pump Head with a Drum Bung Adaptor (Diagram 2-①).
2. Place the Pump Head in the appropriate position and fix the Pump Head firmly with the Lock Nut (Diagram 2-②).
3. Stroke the Handle up and down rapidly until liquid starts pouring. Be careful not to spill the liquid on the ground when pumping the liquid into the receiving tank (Diagram 2-③).
4. Turn the Air Vent Cap counter-clockwise to stop siphoning (Picture above ④).



CAUTION

Do NOT use one Pump for more than one type of liquid.

- Operate the Handle smoothly to prevent the Pump Head from getting damaged.
- Do not place the Pump Head upside down, which would cause the remaining liquid to leak out of the Discharge Hose.

Find more information at:

www.kabi.dk

MANUEL PUMPE

BRUGERVEJLEDNING OG FORHOLDSREGLER



Trisure og Mauser
adaptore for Plast Tromler



**GEM VENLIGST DENNE BRUGERVEJLEDNING.
LÆS ALLE FORHOLDSREGLER OG VEJLEDNINGER IGENNEM.**

SPECIFIKATIONER

Vare / Model	Manual Pumpe / 40174
Kapacitet	Ca. 0,5 L pr. Slag
Anvendes bl.a. til	AdBlue®, Vand, Smøremidler, Sprinklervæske, Antifrost væsker, Lette rengøringsmidler, Landbrugskemikalier mm.
Kan anvendes i flg. Temperaturer	Ca. -5°C ~ +45°C
Materialer	Polypropylen, polyethylen, Viton / FKM

BETJENINGSVEJLEDNING

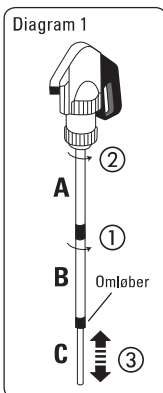
1 Sådan samler man suge-rørerne

1. Skru Rør A sammen med Rør B (Diagram 1-①).
2. Skru de to samlede Rør A+B ind i selve pumpehovedet (Diagram 1-②).
3. Juster længden af Rør C så den passer til højden af Tromlen og spænd Rør C fast med Omløberen (Diagram 1-③).

Total Længde af de Samlede Rør:

- Rør (A+B+C) 690 – 980 mm.
- Rør (B+C) 350 – 640 mm.

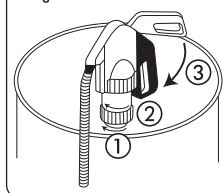
Bemærk: Rørene passer både til 200L Tromler og til 1000L IBC Tanke.



2 Sådan bruger man Pumpen

1. Sæt suge-rørene ned i selve Tromlen og fastgør Pumpehovedet med en Adapter (Diagram 2-①).
2. Drej Pumpehovedet så det vender i den rigtige retning og fastgør Pumpehovedet ordentligt ved at dreje på Låseringen. (Diagram 2-②).
3. Pump hurtigt op og ned med håndtaget indtil væsken begynder at løbe. Vær forsigtig med ikke at spilde væsken på gulvet, når du pumper væsken over i modtagertanken. (Diagram 2-③).
4. Drej Luftventilen mod uret for at stoppe udløbet (ophævning af Hævert-princippet (Billede foroven ④)).

Diagram 2



ADVARSEL

Brug IKKE samme Pumpe til mere end en type væske.

- Betjen håndtaget med så jævn belastning som muligt så Pumpehovedet undgår at blive beskadiget.
- Vend ikke selve Pumpehovedet på hovedet, hvilket kunne medføre at overskydende væske lækker ud af Udløbsslangen.

Find mere information på:

www.kabi.dk

MANUELLE HEBELPUMPE

ANLEITUNGEN UND VORSICHTSMASSNAHMEN



BITTE BEWAHREN SIE DIESE ANLEITUNG AUF. LESEN SIE ALLE VORSICHTSMASSNAHMEN UND ANWEISUNGEN SORGFÄLTIG DURCH.

SPEZIFIKATIONEN

Element / Modell	Manuelle Hebelpumpe / 40174
Fördermenge	Etwa 0,5 L pro Hub
Zulässige Flüssigkeiten	AdBlue®, Wasser, Schmierstoffe, Windschutzscheibenreiniger, Frostschutzmittel, Milde Lösungsmittel, Landwirtschaftliche Chemikalien usw.
Zulässiger Temperaturbereich	Etwa -5°C bis +45°C
Hauptbestandteile	Polypropylen, Polyethylen, Viton / FKM

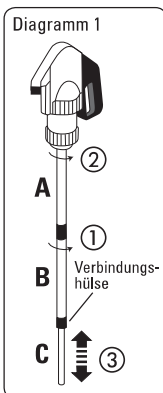
BETRIEBSANWEISUNGEN

1 Anschluss der Ansaugrohre

- Schrauben Sie Absaugrohr B in Absaugrohr A (Diagramm 1-①).
- Schrauben Sie die Absaugrohre A+B in das entsprechende Gewindeloch (Diagramm 1-②).
- Passen Sie die Länge von Absaugrohr C auf die Höhe der Trommel an und befestigen Sie Rohre B+C mit einer Verbindungshülse (Diagramm 1-③).

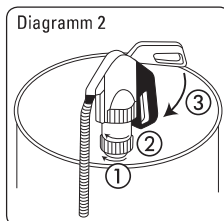
- Länge der gesamten Ansaugrohre:
- Ansaugrohre (A+B+C) 690–980mm.
 - Ansaugrohre (B+C) 350–640mm.

Hinweis: Die Ansaugrohre passen sowohl auf eine 200 L Trommel, als auch auf einen 1000 L IBC-Tank.



2 Inbetriebnahme der Pumpe

- Führen Sie die Ansaugrohre in die Trommel ein und befestigen Sie den Pumpenkopf mit einem Adapter (Diagramm 2-①).
- Stellen Sie den Pumpenkopf auf die passende Position und befestigen Sie ihn sicher mit der Sicherungsmutter (Diagramm 2-②).
- Bewegen Sie den Griff rasch nach oben und unten, bis die Flüssigkeit herausläuft. Achten Sie darauf, dass die Flüssigkeit nicht auf den Boden ausläuft, wenn Sie sie in den Empfangsbehälter pumpen (Diagramm 2-③).
- Drehen Sie die Abluftkappe gegen den Uhrzeigersinn, um das Absaugen anzuhalten (Bild oben ④).



VORSICHT

Verwenden Sie die Pumpe NICHT für mehr als eine Art von Flüssigkeit.

- Benutzen Sie den Griff mit Vorsicht, um zu verhindern, dass der Pumpenkopf Schaden nimmt.
- Stellen Sie den Pumpenkopf nicht falsch herum hin, da sonst Restflüssigkeit aus dem Abflussschlauch fließt.

Weitere Informationen finden Sie unter:

www.kabi.dk

HANDPUMP

BRUKSANVISNING OCH SÄKERHETSÅTGÄRDER



Trisure- och Mauser-adaptrar för plastfat



**SPARA DESSA ANVISNINGAR.
LÄS HELA DOKUMENTET NOGA.**

SPECIFIKATIONER

Produkt / Modell	Handpump / 40174
Flöde	Cirka 0,5 L per pumprörelse
Tillämpliga vätskor	AdBlue®, vatten, smörjmedel, spolarvätska, kylvätska, skonsamma rengöringsmedel, lantbrukskemikalier, etc.
Tillämpligt temperaturområde	Cirka -5 °C ~ +45 °C
Huvudsakliga material	Polypropylen, polyeten, Viton / FKM

DRIFT

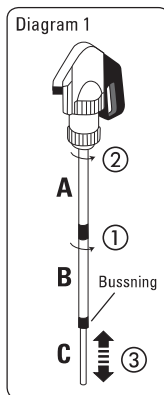
1 Montering av sugrören

1. Skruva i sugrör B i Sugrör A (Diagram 1-①).
2. Skruva i Sugrör A+B i själva pumphuvudet (Diagram 1-②).
3. Justera längden på Sugrör C så att den passar med längden på fatet, och fixera rör B+C med bussningen (Diagram 1-③).

Längd på monterade Sugrör:

- Sugrör (A+B+C) 690–980mm.
- Sugrör (B+C) 350–640mm.

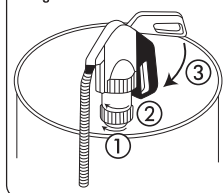
OBS: Sugrören passar både till 200-litersfat och IBC-tank på 1000 liter.



2 Användning av pumpen

1. Sätt i sugrören i fatet och fixera pumphuvudet med en fatförskrivning (Diagram 2-①).
2. Placera pumphuvudet i korrekt position och fixera pumphuvudet ordentligt med låsmuttern (Diagram 2-②).
3. Pumpa handtaget snabbt upp och ner tills vätskan börjar rinna. Var försiktig så att inte vätskan rinner ut på marken när den överförs till mottagarebehållaren. (Diagram 2-③).
4. Vrid luftventilen moturs för att stoppa flödet (Bild ovan ④).

Diagram 2



VARNING

Använd INTE pumpen till mer än en typ av vätska.

- Belasta handtaget så jämnt som möjligt för att inte skada pumphuvudet.
- Placera inte pumphuvudet upp och ner, då det kan leda till att vätska rinner utur slangen.

Du hittar mer information på:

www.kabi.dk

MANUELL PUMPE

BRUKERVEILEDNING OG FORHOLDSREGLER



**VENNLIGST TA VARE PÅ DENNE BRUKSANVISNINGEN.
LES GRUNDIG IGJENNOM ALLE FORHOLDSREGLER OG ANVISNINGER.**

SPESIFIKASJONER

Vare / Modell	Manuell pumpe / 40174
Kapasitet	Ca. 0,5 L pr. slag
Væsker som kan brukes	AdBlue®, vann, smøremidler, vindusspylervæske, frostvæske, milde rengjøringsmidler, kjemikalier til bruk i landbruk osv.
Kan brukes i temperaturområdet	Ca. -5 °C ~ +45 °C
Hovedmaterialer	Polypropylen, polyetylen, viton / FKM

BETJENINGSANVISNINGER

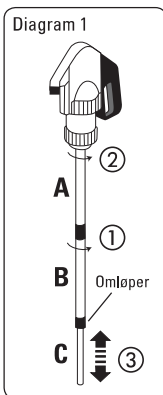
1 Slik monterer du sugerørerne

1. Skru sugerør B inn i sugerør A (Diagram 1-①).
2. Skru sugerør A+B inn i pumpehodet (Diagram 1-②).
3. Juster lengden på sugerør C slik at det passer med høyden på trommelen og fest rør B+C med omløperen (Diagram 1-③).

Lengden på de monterte sugerørerne:

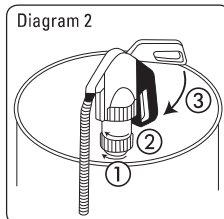
- Sugør (A+B+C) 690–980mm.
- Sugør (B+C) 350–640mm.

Merk: Sugørerne passer både til en 200-literstrummel og en 1000-liters IBC-tank.



2 Slik bruker du pumpen

1. Sett sugerørerne inn i trommelen og fest pumpehodet med en adapter (Diagram 2-①).
2. Plasser pumpehodet i den riktige stillingen og fest pumpehodet skikkelig med låsemutteren (Diagram 2-②).
3. Beveg håndtaket raskt opp og ned til væsken begynner å renne. Vær forsiktig så du ikke søler væsken på gulvet når du pumper den over i mottakertanken (Diagram 2-③).
4. Drei luftventilen mot klokken for å stoppe utløpet (Bilde ovenfor ④).



ADVARSEL

IKKE bruk pumpen for mer enn én type væske.

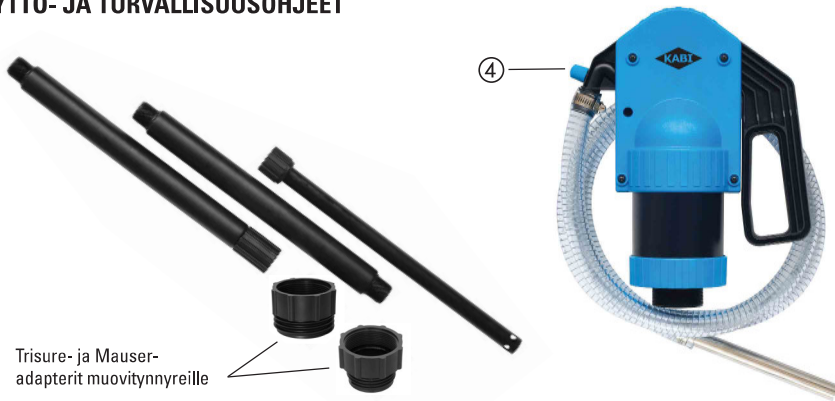
- Betjen håndtaket så jevnt som mulig for å forhindre at pumpehodet blir skadet.
- Ikke plasser pumpehodet opp ned, noe som kan føre til at gjenværende væske lekker ut av utløpsslengen.

Finn mer informasjon på:

www.kabi.dk

MANUAALINEN VIPUPUMPPU

KÄYTTÖ- JA TURVALLISUUSOHJEET



Trisure- ja Mauser-adapterit muovitynnyreille



SÄILYTÄ NÄMÄ OHJEET.
LUE KAIKKI KÄYTTÖ- JA TURVALLISUUSOHJEET HUOLELLISESTI.

TEKNISET TIEDOT

Tuote / malli	Manuaalinen vipupumppu / 40174
Kapasiteetti	Noin 0,5 litraa/painallus
Käsiteltävät nesteet	Esim. AdBlue®, vesi, voiteluaineet, tuulilasinpesuneste, pakkasneste, miedot pesuaineet ja maatalouskemikaalit
Lämpötila-alue	Noin -5...+45 °C
Päämateriaalit	Polypropeeni, polyeteeni, Viton / FKM

KÄYTTÖOHJEET

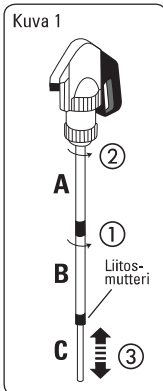
1 Imputkien kokoaminen

- Kierrä imputki B imputkeen A (kuva 1-①).
- Kierrä imputket A+B pumpun päähän kierteitettyyn reikään (kuva 1-②).
- Säädä imputken C pituus tynnyrin koon mukaan ja kiinnitä putket B+C toisiinsa liittosmutterilla (kuva 1-③).

Koottujen imputkien kokonaispituus:

- Imputket (A+B+C) 690–980mm.
- Imputket (B+C) 350–640mm.

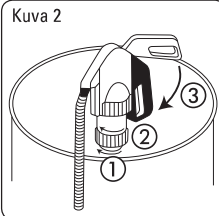
Kommentti: Imputket sopivat 200 litran tynnyreihin ja 1000 litran IBC-kontteihin.



2 Pumpun käyttö

- Paina imputket tynnyriin ja kiinnitä pumpun pää oikeantyyppistä adapteria käyttämällä (kuva 2-①).
- Aseta pumpun pää oikeaan asentoon ja kiinnitä se tukevasti paikalleen lukitusmutterilla (kuva 2-②).
- Painele kahvaa nopeasti ylös ja alas, kunnes neste alkaa virrata. Varmista, että nestettä ei pääse roiskumaan maahan pumppauksen aikana (kuva 2-③).
- Pysäytä pumppaus kiertämällä ilmauskorkkia vastapäivään (yllä olevan kuvan nro ④).

Kuva 2



HUOMAUTUS

ÄLÄ käytä samaa pumppua useiden eri nestetyyppien käsittelyyn.

- Käytä kahvaa tasaisin liikkein, jotta pumpun pää ei vahingoitu.
- Älä käännä pumpun päätä ylösalaisin, sillä pumppuun jäänyt neste pääsee valumaan silloin poistoletkusta.

Katso lisätietoa osoitteesta:

www.kabi.dk



KABI

Your worldwide partner
in Fluid Handling Solutions

www.kabi.dk